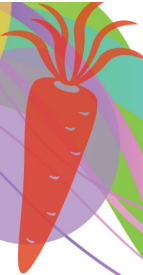


# Jídelníček



od 20.06.2022 do 24.06.2022

## Pondělí 20.6.2022

Polévka kroupová (a: 1,9)  
Oběd kuřecí perkelt, rýže, salát (a: 1,9)

## Úterý 21.6.2022

Polévka vločková (a: 1,9)  
Oběd candát na másle a rozmarýnu , brambory ,kompot (a: 4,7)

## Středa 22.6.2022

Polévka hrstková (a: 1,3,7,9)  
Oběd rajská omáčka, hovězí plátek, těstoviny (a: 1,3,7,9)

## Čtvrtek 23.6.2022

Polévka rajská s těstovinovou rýží (a: 1,3,7,9)  
Oběd pečené kuře,bramborová kaše,ovoce (a: 7)

## Pátek 24.6.2022

Polévka čočková (a: 1,3,7,9)  
Oběd nudle s mákem, kompot (a: 1,3,7)

---

Jídlo **obsahuje alergeny**. Jejich čísla jsou uvedena v závorce za názvem jídla.

Seznam alergenů:

Změna jídelníčku vyhrazena. Ovoce: MŠ - mimo pondělí každý den, ZŠ - 2x týdně.

Hmotnost porce odpovídá školním normám dle stanoveného koeficientu.